

A photograph of a forest path with a rocky slope and vibrant green foliage. The path is covered with fallen brown leaves and large grey rocks. The trees are lush green, and the scene is brightly lit.

**WORLD HERITAGE**  
EXPERIENCE  SWITZERLAND

## **Unser Erbe**

# **Kooperationsmöglichkeiten ab 2025**

**WORLD HERITAGE**  
EXPERIENCE  SWITZERLAND  
[whes.ch](http://whes.ch) / [ourheritage.ch](http://ourheritage.ch)

## Impressum

Auflage  
Herausgeber  
Titelbild

Januar 2025  
World Heritage Experience Switzerland  
Wanderweg durch die Buchenwälder des Maggials

## World Heritage Experience Switzerland - WHES

Die Attraktivität und die Bedeutung der UNESCO-Welterbestätten in der Schweiz in der Öffentlichkeit bekannter zu machen, gehört zu den Aufgaben von World Heritage Experience Switzerland (WHES). Neben Aktivitäten im Bereich der Inwertsetzung unterstützt der Verein WHES die Welterbestätten auch in den Bereichen Management und Vermittlung. Informieren Sie sich auf [www.unsererbe.ch](http://www.unsererbe.ch), um auf dem Laufenden zu bleiben und folgen Sie uns auf unseren sozialen Medienkanälen. Wenn Sie eine der 13 Stätten besuchen, markieren Sie uns mit @worldheritageswitzerland #worldheritageswitzerland #unsererbe



## Kontakt

World Heritage Experience Switzerland - WHES  
Spitalgasse 4, CH-3011 Bern

## Willkommen

**WORLD HERITAGE**  
EXPERIENCE  SWITZERLAND

Geschätzte Damen und Herren



World Heritage Experience Switzerland (WHES) wurde 2009 als Dachverband von Vertretern der DMOs und der UNESCO-Welterbe-Organisationen gegründet. Diese Akteure sahen es als notwendig an, im Rahmen dieser neu entstandenen Kooperation, gegenseitig Erfahrungen auszutauschen und gemeinsam einen Tourismus zu entwickeln, der mit den Zielen der Welterbestätten vereinbar ist. Dies stets mit dem Ziel, dabei alle relevanten regionalen, nationalen und internationalen Akteure einzubinden.

Die vergangenen Jahre haben gezeigt, dass Schutz und Nutzung oft ineinander übergehen, weshalb eine ganzheitliche Betrachtung des Natur- und Kulturerbes unerlässlich ist.

Im Laufe der Jahre hat WHES die nötige Erfahrung gesammelt, um die Inwertsetzung von Welterbestätten zu unterstützen und Projekte zu entwickeln, die zur Erreichung der gemeinsamen Ziele mit den Partnern beitragen. Seit 2020 hat WHES auch die Bereiche der Zusammenarbeit entwickelt, die mit den Themen Vermittlung und Management verbunden sind, die somit zu denen der Inwertsetzung hinzugekommen sind, mit dem Ziel, gemeinsam mit den Partnern neue Erfahrungen zu sammeln und neue Projekte zu entwickeln, indem das Potenzial des Netzwerks genutzt wird.

Die drei von WHES vorgeschlagenen Kooperationsprogramme zielen darauf ab, Synergien zwischen allen Beteiligten zu entwickeln und das nationale Netzwerk zu stärken, um eine gemeinsame Identität mit einem grösseren öffentlichen Profil zu schaffen. Alle Partner sind eingeladen, die Möglichkeiten dieser Programme zu nutzen.

Es ist zu hoffen, dass alle, die sich für unser Natur- und Kulturerbe interessieren, WHES unterstützen und dass die Zahl der Partner, die sich an der Entwicklung der Aktivitäten des nationalen Netzwerks beteiligen, im Laufe der Zeit zunehmen wird.

Wenn Sie Fragen haben, stehen wir Ihnen gerne zur Verfügung.

Nadia Lupi  
Präsidentin WHES

# Einzigartige Schweiz

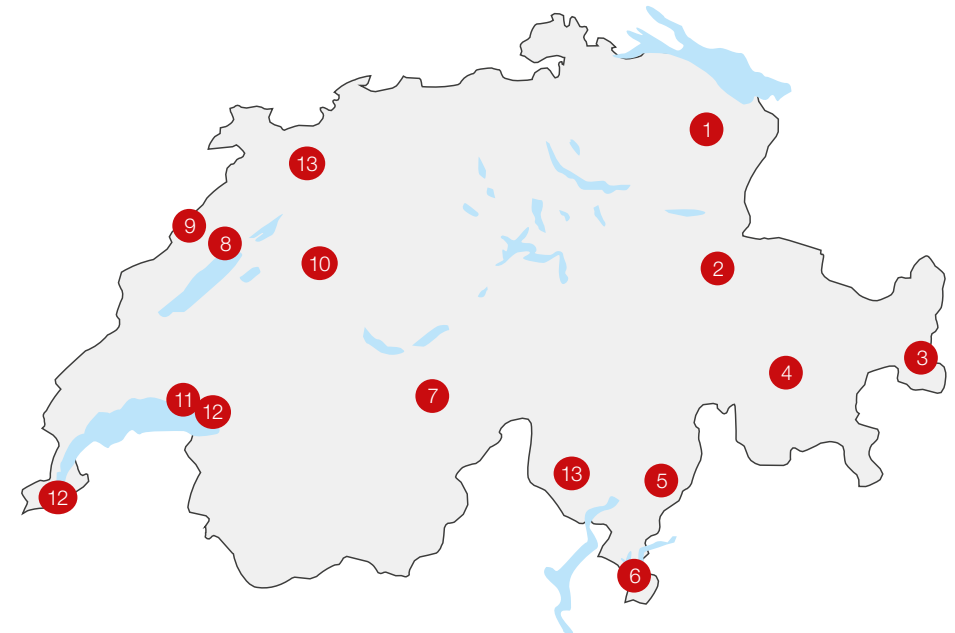
Vier herausragende Naturphänomene und neun grosse kulturelle Werke tragen das begehrteste Emblem der UNESCO.

## Inhalte

Über WHES.....	6
Das Welterbe in Zahlen.....	7
Zusammenarbeit mit WHES.....	8
Mitgliedschaft.....	10
Unser Mitglied-Netzwerk.....	11
Partnermitgliedschaft für das immaterielle Kulturerbe.....	12
Partnermitgliedschaft für das Welterbe und die Biosphärenreservate.....	14
Inwertsetzung.....	16
Vermittlung.....	18
Management.....	20
Kontakt.....	21

## Übersichtskarte

### Das UNESCO-Welterbe in der Schweiz

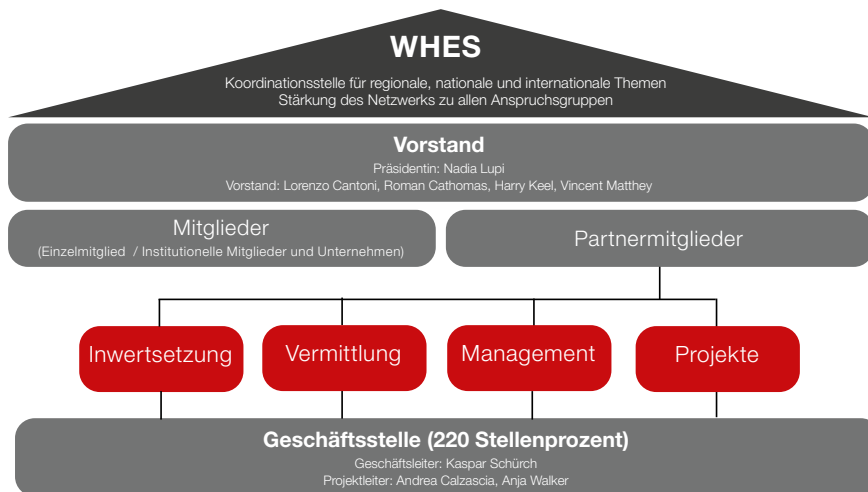


- 1 St. Gallen Stiftsbibliothek
- 2 Schweizer Tektonikarena Sardona
- 3 Benediktinerinnen-Kloster St. Johann in Münstair
- 4 Rhätische Bahn in der Landschaft Albula/Bernina
- 5 Drei Burgen sowie Festungs- und Stadtmauern von Bellinzona
- 6 Monte San Giorgio
- 7 Schweizer Alpen Jungfrau-Aletsch
- 8 Prähistorische Pfahlbauten um die Alpen
- 9 La Chaux-de-Fonds / Le Locle, Stadtlandschaft Uhrenindustrie
- 10 Altstadt von Bern
- 11 Lavaux, Weinberg-Terrassen
- 12 Das architektonische Werk von Le Corbusier, ein aussergewöhnlicher Beitrag zur Moderne
- 13 Alte Buchenwälder und Buchenurwälder der Karpaten und anderer Regionen Europas



## Über WHES

World Heritage Experience Switzerland (WHES) organisiert und verwaltet ein jährliches Aktivitätenprogramm, das alle angeschlossenen Partner des UNESCO-Welterbenetzwerks in der Schweiz einbezieht. Anfangs konzentrierte sich WHES auf die Entwicklung von Aktivitäten im Bereich des nachhaltigen Tourismus. Heute umfasst das Programm von WHES nicht nur die Inwertsetzung, sondern auch die Vermittlung und das Management. Alle dem Netzwerk angeschlossenen Partner können von Synergien und einem gemeinsamen Arbeitsprogramm profitieren. Die Arbeit von WHES wird durch die Beiträge der Mitglieder und Partner finanziert. WHES entwickelt auch Projekte, die durch NPR und Innotour-Fonds oder durch Mandate finanziert werden.



### Ziele

- Steigerung der Bekanntheit des Welterbes in der breiten Bevölkerung
- Begehren für den Besuch bei der Bevölkerung auslösen
- Bündelung der Kräfte auf nationaler Ebene
- Schaffung eines Rahmens für Erfahrungsaustausch und Wissenstransfer
- Schaffung von Plattformen für gemeinsame Aktionen
- Realisierung von grenzüberschreitenden Aktionen mit verwandten Organisationen
- Stärkung der gemeinsamen Identität
- Wahrnehmung und Vermittlung an Schulen erhöhen

## Das Welterbe in Zahlen

### Das UNESCO-Welterbe

Heute sind mehr als 1'100 Stätten in 167 Ländern in die Liste des Welterbes eingetragen, darunter 13 in der Schweiz. Diese 13 Welterbestätten sind Zeugen der Erd- und Menschheitsgeschichte. Sie erzählen von der Entwicklung Wechselspiel der Schaffenskräfte von Natur und Kultur.

### Unbekanntes Erbe in der Schweiz

Obwohl das UNESCO-Welterbe als Marke in der Schweiz bekannt ist und die meisten Bürgerinnen und Bürger viele der Welterbestätten in anderen Ländern kennen, sind die Welterbestätten im eigenen Land als solche weniger bekannt. Dies ergab eine repräsentative Studie (2018). Die am häufigsten genannte und somit bekannteste Stätte ist die Rhätische Bahn Albula-Bernina mit 11,3 %, während die anderen die geringste Bekanntheit aufweisen.

### Publikumsmagnete

Das Welterbe in der Schweiz begrüsst jährlich über 500'000 zahlende Gäste. World Heritage Experience Switzerland (WHES) setzt sich in der Rolle als Dachorganisation, für die Förderung und Inwertsetzung des Welterbes ein und unterstützt die Bemühungen der Partner im Netzwerk bei der Entwicklung nachhaltiger Aktivitäten. Ein besonderer Fokus wird dabei auf die Vermittlung der einzigartigen Werte jeder Welterbestätte gelegt.

### Welterbetage

Die Welterbetage machen das oftmals noch unbekannte Welterbe der Schweiz einem ausgewählten Publikum zugänglich. Ziel des Anlasses ist es, die aussergewöhnlichen und universellen Werte der UNESCO-Welterbestätten in der Schweiz stärker ins Bewusstsein der Schweizer Bevölkerung zu rücken. Ein Ziel, das uns gelungen ist, wenn man die über 35'000 Besucher betrachtet, die seit 2016 an den Welterbetagen teilgenommen haben. Dank dem gemeinsamen Auftritt an einem Wochenende konnten über die Medienberichterstattung zum Anlass bis zu 8 Mio. Menschen pro Jahr für das Welterbe sensibilisiert werden.

### unsererbe.ch

Dank der Plattform unsererbe.ch, die im Rahmen des Projekts Neue Regionalpolitik finanziert wurde, ist das Informationsnetz so umfassend wie nie zuvor: Über 700 Seiten mit Artikeln, Videos, Bildungsmaterialien, Points of Interest und Routen bilden den Schwerpunkt dieser gemeinsamen Arbeit. Das Ganze ist in vier Sprachen und in digitaler Form verfügbar.



## Zusammenarbeit mit WHES - Überblick

### Teilnahme am nationalen Netzwerk

#### Mitgliedschaft (CHF 100.-/CHF 500.-)

Die **Mitgliedschaft** steht Organisationen offen, die folgende Bereiche vertreten:

- UNESCO-Welterbestätten
- UNESCO-Biosphärenreservate
- Immaterielles Kulturerbe der UNESCO

Die Mitgliedschaft steht auch Unternehmen und Privatpersonen offen, die unser Erbe und die Arbeit von WHES unterstützen möchten. Die Mitgliedschaft berechtigt **nicht** zur Teilnahme an den drei Kooperationsprogrammen.

**Alle Informationen finden Sie auf Seite 10.**

#### Partnermitgliedschaft für das immaterielle Kulturerbe (CHF 5'000.-)

Die **Partnermitgliedschaft** steht Organisationen offen, die folgende Bereiche vertreten:

- Immaterielles Kulturerbe der UNESCO

Zum Beispiel:

- Arbeitsgruppen zum Immateriellen Kulturerbe
- Vertreter des Immateriellen Kulturerbes
- Kommunen, Stiftungen, Vereine, DMOs, Museen

Die **Partnermitgliedschaft** berechtigt Sie zur Teilnahme an den drei Kooperationsprogrammen. Der Mitgliedsbeitrag ist im Preis enthalten.

**Alle Informationen finden Sie auf Seite 12.**

#### Partnermitgliedschaft für das Welterbe und Biosphärenreservate (CHF 10'000.-)

Die **Partnermitgliedschaft** steht Organisationen offen, die folgende Bereiche vertreten:

- UNESCO-Welterbestätten
- UNESCO-Biosphärenreservate

Zum Beispiel:

- Arbeitsgruppen Welterbe / Biosphären
- Vertreter des Welterbes / der Biosphären
- Gemeinden, Stiftungen, Vereine, DMOs, Museen

Die **Partnermitgliedschaft** berechtigt Sie zur Teilnahme an den drei Kooperationsprogrammen. Der Mitgliedsbeitrag ist im Preis enthalten.

**Alle Informationen finden Sie auf Seite 14.**

### Teilnahme an den 3 Kooperationsprogrammen

Die Teilnahme ist möglich für **Partner**, die das Potenzial ihrer Ziele durch die Teilnahme an der Entwicklung von Netzwerkprojekten im Rahmen von Kooperationsprogrammen entwickeln möchten.

Die Kosten sind jährlich und ermöglichen die Diskussion und Definition des WHES-Aktivitätsplans in den einzelnen Bereichen, indem sie ihre eigenen Erfahrungen einbringen und das nationale Kompetenzzentrum nutzen.

**Alle Informationen finden Sie auf Seite 16-20.**

**Inwertsetzung** (CHF 15'000.-)

**Vermittlung** (CHF 8'000.-)

**Management** (CHF 4'000.-)

CHF 100.-  
bzw.  
CHF 500.-

## Mitgliedschaft

Die **Mitgliedschaft** ist offen für:

- Einzel-/Privatmitglieder (CHF 100.- pro Jahr)
- Organisationen und Unternehmen (CHF 500.- pro Jahr).

Vorteile für Organisationen und Unternehmen, die im Bereich des Welterbes, des immateriellen Kulturerbes und der Biosphärenreservate tätig sind:

- Zugang zum Netzwerk der Welterbestätten, des immateriellen Kulturerbes und der Biosphärenreservate.
- Erhalt des WHES-Newsletters.
- Regelmässige Zusendung von Informationen über Branchennachrichten.
- 1 jährliches Treffen mit allen Mitgliedern und Partnern anlässlich der Mitgliederversammlung.
- Teilnahme an den Arbeiten der Versammlung (Budget/Jahresrechnung) mit **1 Stimme**.
- Integration auf der Plattform unserererbe.ch mit:  
Basistext, Kriterien der Einschreibung, 1x Video, Perimeter des Welterbes / Biosphärenreservat und Emblem auf der interaktiven Karte.
- Präsenz in der Liste der Mitglieder auf der Plattform unserererbe.ch (Unterseite whes.ch).
- Integration des Erbes in das Mediendossier.
- Integration und Veröffentlichung im nationalen Glossar.
- Möglichkeit, das WHES-Logo auf der eigenen Website und in den Kommunikationsmedien zu verwenden.

Vorteile für Personen, die unser Erbe und die Arbeit von WHES unterstützen möchten:

- Unterstützung des Netzes der Welterbestätten, des immateriellen Kulturerbes und der Biosphärenreservate.
- Zugang zum Netzwerk des Welterbes, des Immateriellen Kulturerbes und der Biosphärenreservate.
- 1 jährliches Treffen mit allen Mitgliedern und Partnern auf der Mitgliederversammlung.
- Teilnahme an den Arbeiten der Versammlung (Budget/Jahresrechnung) mit **1 Stimme**.

## Unser Mitglieder-Netzwerk



### Altstadt von Bern

– Bern Welcome



### La Chaux-de-Fonds / Le Locle, Stadtlandschaft Uhrenindustrie

– Tourisme neuchâtelais



### Stiftsbezirk St. Gallen

– St.Gallen-Bodensee Tourismus  
– Verein Weltkulturerbe Stiftsbezirk St. Gallen



### Rhätische Bahn in der Landschaft Albula/Bernina

– Rhätische Bahn AG



### Schweizer Tektonikarena Sardona

– IG Tektonikarena Sardona



### Prähistorische Pfahlbauten um die Alpen

– Laténium, parc et musée d'archéologie  
– Swiss Coordination Group UNESCO Palafittes  
– Kurverein Kehrsiten  
– Musée cantonal d'archéologie et d'histoire (Kanton Waadt)



### Das architektonische Werk von Le Corbusier

– Association des sites Le Corbusier



### Kloster St. Johann in Müstair

– Tourismus Engadin Scuol Samnaun Val Müstair AG  
– Stiftung pro Kloster St. Johann in Müstair



### Festung von Bellinzona

– OTR Bellinzona e Valli  
– Ticino Turismo



### Monte San Giorgio

– OTR Mendrisiotto e Basso Ceresio  
– Fondazione del Monte San Giorgio  
– Ticino Turismo



### Schweizer Alpen Jungfrau-Aletsch

– Managementzentrum UNESCO-Welterbe Jungfrau-Aletsch



### Alte Buchenwälder und Buchenurwälder Europas

– Gruppo strategico Ticino



### Lavaux, Weinberg-Terrassen

– Lavaux, Patrimoine mondial



### Prozessionen der Karwoche in Mendrisio

– OTR Mendrisiotto e Basso Ceresio



### Biosphärenreservate

– Biosphäre Entlebuch  
– Biosphäre Engiadina Val Müstair

### Weitere Mitglieder

– Schweiz Tourismus  
– Emmanuel Estoppey (Einzelperson)



**CHF  
5'000.-**

## Partnermitgliedschaft für das Immaterielle Kulturerbe

Organisationen und Interessenvertreter von lebenden Traditionen, die in die Repräsentative Liste des Immateriellen Kulturerbes der UNESCO eingetragen sind, können sich als **Partnermitglied des Immateriellen Kulturerbes** beteiligen. Die Partnermitgliedschaft beträgt CHF 5'000.- pro Jahr und ist Voraussetzung für den Zugang zur gezielten Zusammenarbeit in den Bereichen Inwertsetzung, Vermittlung und Management (siehe Seiten 16-20). Als Partnermitglied entfällt der Mitgliedsbeitrag von CHF 100.- oder CHF 500.-.

Die Partnermitgliedschaft ermöglicht die Entwicklung von Wissen und die Vernetzung zwischen den Akteuren des Immateriellen Kulturerbes mit jenen des Welterbes und der Biosphärenreservate sowie die Entwicklung von Austauschplattformen mit dem Ziel, die Inwertsetzung und Vermittlung der Stätten zu unterstützen.

Welche Vorteile eine **Partnermitgliedschaft** mit sich bringt:

- Zugang zum Netzwerk der Welterbestätten, des immateriellen Kulturerbes und der Biosphärenreservate.
- Erhalt des WHES-Newsletters.
- Regelmässige Zusendung von Informationen über Branchennachrichten.
- 1 jährliches Treffen mit allen Mitgliedern und Partnern anlässlich der Mitgliederversammlung.
- Teilnahme an den Arbeiten der Versammlung (Budget/Jahresrechnung) mit **5 Stimme**.
- Integration auf der Plattform unsererbe.ch mit:  
Basistext, Kriterien der Einschreibung, 1x Erklärvideo, Emblem auf interaktiver Karte, 1x Besucherzentrum/Infopoint, 1x Interviewartikel „Unser Erbe“, Veranstaltungen.
- Präsenz in der Partnerliste auf der Plattform unsererbe.ch (Unterseite whes.ch)
- Integration des Erbes in das Mediendossier.
- Integration und Veröffentlichung im nationalen Glossar.
- Möglichkeit, das WHES-Logo auf der eigenen Website und in den Kommunikationsmedien zu verwenden.

Zusätzlicher Mehrwert zur Mitgliedschaft:

- Für jeden teilnehmenden Partner erstellt WHES ein Erklärvideo über den Wert der jeweiligen lebendigen Tradition.
- Aktive Integration in die Medienarbeit (allgemein und Events).
- Integration von Veranstaltungen und News in den Newsfeed (Unterseite whes.ch).
- Zugang zu verschiedenen Studien (Bachelor- und Masterarbeiten zum Thema Tourismus, Umfragen, weitere Publikationen, usw.).
- Bezahlte Werbung auf Google AdWords (Netzwerk).
- Möglichkeit, das WHES-Ausstellungsmodul zu mieten und die Integration des Erbes.

## Mehrwerte für unsere Partner



### Unsererbe.ch

Mehr als 700 multimediale Seiten mit Artikeln, Videos, Sehenswürdigkeiten und Wanderungen stehen im Mittelpunkt dieser gemeinsamen Initiative zur Förderung des Erbes.



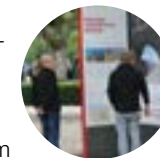
### Erklärvideos

Für jedes immaterielle Kulturerbe wird ein erklärendes Video über die Geschichte und die Werte der Tradition erstellt.



### Social Media

WHES produziert und veröffentlicht Informationen zu unserem Erbe über soziale Seiten mit mehr als 13'000 Facebook und 5'200 Instagram Followern.



### Ausstellung

Das von WHES erstellte Ausstellungsmaterial über das Erbe steht zur Verfügung, um bei Veranstaltungen zu informieren: in Besucherzentren, Museen, auf öffentlichen Plätzen und bei Veranstaltungen.



CHF  
10'000.-



## Partnermitgliedschaft für das Welterbe und Biosphärenreservate

Die **Partnermitgliedschaft** steht Organisationen und Akteuren von Welterbestätten und Biosphärenreservaten offen. Die Partnermitgliedschaft beträgt CHF 10'000.- pro Jahr und ist Voraussetzung für den Zugang zur gezielten Zusammenarbeit in den Bereichen Inwertsetzung, Vermittlung und Management (siehe Seiten 16-20). Als Partnermitglied ist es nicht nötig, den Mitgliederbeitrag von CHF 100.- oder CHF 500.- zu bezahlen.

Die Partnermitgliedschaft ermöglicht den Aufbau von Wissen und die Vernetzung von Akteuren des Welterbes und Biosphärenreservaten mit immateriellen Kulturerben die Entwicklung von Austauschplattformen zur Unterstützung der Inwertsetzung und Vermittlung der Werte.

Welche Vorteile eine **Partnermitgliedschaft** mit sich bringt:

- Zugang zum Netzwerk der Welterbestätten, des immateriellen Kulturerbes und der Biosphärenreservate.
- Erhalt des WHES-Newsletters.
- Regelmässige Zusendung von Informationen über Branchennachrichten.
- 1 jährliches Treffen mit allen Mitgliedern und Partnern anlässlich der Mitgliederversammlung.
- Teilnahme an den Arbeiten der Versammlung (Budget/Jahresrechnung) mit **10 Stimme**.
- Integration auf der Plattform unserererbe.ch mit:  
Basistext, Kriterien der Einschreibung, 1x Video, Welterbe/Biosphärenreservat-Perimeter und Emblem auf interaktiver Karte, 1x Besucherzentrum/Infopoint, 1x Interview-Artikel „Unser Erbe“, Veranstaltungen der Welterbetage.
- Präsenz in der Partnerliste auf der Plattform unserererbe.ch (Unterseite whes.ch).
- Integration des Erbes in das Mediendossier.
- Integration und Veröffentlichung im nationalen Glossar.
- Möglichkeit, das WHES-Logo auf der eigenen Website und in den Kommunikationsmedien zu verwenden.

Zusätzlicher Mehrwert zur Mitgliedschaft:

- Zugang zur Teilnahme an den Welterbetagen:  
Organisation der nationalen Veranstaltung, nationale Koordination durch WHES und Kommunikationsmassnahmen durch WHES.
- Aktive Einbindung in die Medienarbeit (allgemein und Welterbetage).
- Integration von Veranstaltungen und News in den Newsfeed (Unterseite whes.ch).
- Zugang zu verschiedenen Studien (Bachelor- und Masterarbeiten zum Thema Tourismus, Umfragen, weitere Publikationen usw.).
- Bezahlte Werbung auf Google AdWords (Netzwerk).
- Möglichkeit, das WHES-Ausstellungsmodul zu mieten und die Integration des Erbes.
- Zugang zum internationalen Netzwerk der Welterbe-Akteure.

## Mehrwerte für unsere Partner

### Networking

- Vernetzung der Partner im Welterbe-Umfeld.
- Aktives Mitglied im Netzwerk europäischer Welterbe-Vereine.
- Grenzüberschreitende Kommunikationsmassnahmen mit UNESCO-Welterbestätten.
- Benchmark-Überblick im Welterbe-Umfeld.
- Zusammenarbeit mit Hochschulen und Universitäten.

### Wissensmanagement

- Durchführung von repräsentativen Umfragen zur Bekanntheit des Welterbes in der Schweiz.
- Durchführung von Fachtagungen im Rahmen der Welterbetage.
- Betreuung von Hochschularbeiten.
- Aufbau einer Dokumentationsstelle / Literaturbeschaffung.
- Kompetenzen im Welterbe-Tourismus.

### Produkt- und Angebotsentwicklung

- Initiierung und Durchführung der Welterbetage in der Schweiz.
- Distribution von 35'000 Voucherbüchlein jährlich, mit attraktiven Rabatten und Mehrwerten.
- Kooperationen mit Tour Operators aus CH, D, UK, IT, NL, ES, CZ, und USA.
- Lancierung von buchbaren Angeboten mit Tour Operators zum Thema UNESCO-Welterbe.

### Qualitätssicherung

- Entwicklung eines Werkzeugkastens zur Gestaltung von nachhaltigen Angeboten im Welterbe.
- Periodisches Reporting und Dokumentation der Aktivitäten.

### Sichtbarmachung

- Integration in Kampagnen von Schweiz Tourismus.
- Alle Welterbestätten sind Highlights entlang der Grand Tour of Switzerland.
- Herausgabe des Buches „Schönste Schweiz!“ mit Beobachter Verlag (5. Edition in 2024).
- Herausgabe des Buches „Trésors de l'UNESCO en Suisse!“ mit Alphil Verlag (1. Edition in 2024).
- Öffentliche Auftritte in der Schweiz und ins Ausland.
- Bezahlte und redaktionelle Beiträge in nationalen und internationalen Medien.
- Kommunikationskampagnen im Online- und Offline-Bereich.
- Aufbau einer Social Media Community (Facebook: 13'000 Follower / Instagram: 5'200 Follower).
- Über 80'000 Zugriffe im Jahr auf der Website [www.unsererbe.ch](http://www.unsererbe.ch).

Die detaillierten Tätigkeiten können den jeweiligen Geschäftsberichten entnommen werden: [whes.ch](http://whes.ch)





CHF 15'000.-

### Kooperation Inwertsetzung

Die **Kooperation im Bereich der Inwertsetzung** richtet sich insbesondere an **Partner**, die in die Entwicklung eines nachhaltigen und wertvollen Tourismus investieren und sich dafür engagieren wollen, indem sie die Stärken des nationalen Netzwerks nutzen. Der Beitrag für die Kooperation beträgt CHF 15'000.- pro Jahr. Voraussetzung für die Kooperation im Bereich der Inwertsetzung ist die Partnermitgliedschaft (CHF 10'000.-).

Die Kooperation ermöglicht es, die bereits bestätigten Leistungen für Partner auszubauen und weiterzuentwickeln sowie weitere besonders wichtige Leistungen zu beziehen.

#### Ihr Nutzen auf einen Blick

- Uneingeschränkte Integration auf der Plattform unserererbe.ch.
- Integration in die strategische Partnerschaft mit Schweiz Tourismus und zentrale Präsenz auf den Kanälen von Schweiz Tourismus.
- Integration in die in Zusammenarbeit mit Schweiz Tourismus organisierten Medienreisen.
- Integration im Rahmen der Zusammenarbeit mit Swiss Travel System.
- Integration im Rahmen der Zusammenarbeit mit Grand Tour of Switzerland.
- Integration im Rahmen der Zusammenarbeit mit Grand Train Tour of Switzerland.
- Integration in den Bereich Trade (Sales Guide, MySwitzerland Pro).
- Integration von Erbe und Erlebnisse in verschiedenen Kooperationen mit: Alphamedia, Eurotrek, OTP Holidays, Switzerland Travel Centre.
- Integration in zielgruppenrelevante WHES-Kommunikationsmassnahmen (online/offline).
- Aktive Einbindung in Medienarbeit und Mediendossier (Erlebnis-, Familien- und barrierefreie Angebote).
- Integration von 2 Seiten in den WHES-Voucher/Broschüre (Erbe und Erlebnisse).
- Integration von Erbe und Erlebnisse in den WHES-Newsletter.
- Integration in die WHES-Verkaufsplattform für Dienstleistungen im Umfeld des Erbes.
- Von WHES organisierte Google AdWords (Erbe und Erlebnisse).
- Teilnahme an von WHES organisierten Workshops (Inwertsetzung, soziale Medien, Welterbef-Guides, etc.)
- Zugang zu Vertriebspartnern (national/international).
- Verstärkte Präsenz mit dem Label „UNESCO-Welterbe“.
- Austauschmöglichkeiten zu tourismusrelevanten Themen (z.B. Besucherorientierung, Besucherzentren).

Die Detailplanung der Aktivitäten im **Inwertsetzung**-Programm wird im Vorjahr für das Folgejahr in enger Zusammenarbeit mit den **Kooperationspartnern** festgelegt.

### Mehrwerte für unsere Partner im Bereich Inwertsetzung



#### Schweiz Tourismus

WHES ist ein strategischer Partner von Schweiz Tourismus und die Zusammenarbeit ermöglicht es, proaktiv massgeschneiderte Lösungen zu erarbeiten.



#### Voucher-Booklets

WHES produziert jährlich etwa 35'000 Voucher, die Rabatte und einen Mehrwert für den Besuch unseres Erbes bieten. Die Broschüren sind in Besucherzentren, von TOs oder über andere WHES-/Partnerkanäle verteilt.



#### Unsererbe.ch

Mehr als 850 multimediale Seiten mit Artikeln, Videos, Sehenswürdigkeiten und Wanderungen stehen im Mittelpunkt dieser gemeinsamen Initiative zur Förderung des Erbes.



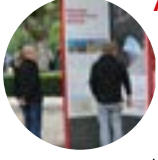
#### Bestseller „Schönste Schweiz!“

Das gemeinsam mit der Beobachter-Edition herausgegebenen Buch (bereits 5. Auflage) mit Informationen und Ausflugstipps im Welterbe schaffte es auf die Bestseller-Liste der Sachbücher.



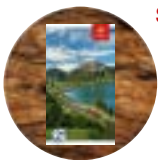
#### Social Media

WHES produziert und veröffentlicht Informationen zu unseren Erbe über soziale Seiten mit mehr als 13'000 Facebook und 5'200 Instagram Followern.



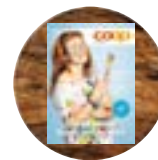
#### Ausstellung

Das von WHES erstellte Ausstellungsmaterial über das Welterbe steht zur Verfügung, um bei Veranstaltungen zu informieren: in Besucherzentren, Museen, auf öffentlichen Plätzen und bei Veranstaltungen.



#### Swiss Travel System

Dank der Zusammenarbeit mit STS integriert die Schweizer Tourismuskarte die Welterbestätten (jährliche Auflage von rund 660'000 Exemplaren in 26 Märkten / 12 Sprachen).



#### Coopzeitung

WHES organisierte und koordinierte die Produktion von 9 Artikeln, in denen jeder Welterbe-Partner auf einer Doppelseite vorgestellt wurde, und erreichte damit durchschnittlich 3,3 Millionen Leser pro Auflage.



CHF  
8'000.-

### Kooperation Vermittlung

Die **Kooperation im Bereich Vermittlung** richtet sich insbesondere an **Partner**, die im Bereich Schule und Öffentlichkeitsarbeit investieren und (stärker) aktiv werden wollen und dabei das nationale Netzwerk nutzen wollen. Der Beitrag für die Kooperation beträgt CHF 8'000.- pro Jahr. Voraussetzung für eine Zusammenarbeit im Bereich Vermittlung ist eine Partnermitgliedschaft (CHF 10'000.-).

Die Kooperation ermöglicht es, die bereits bestätigten Leistungen für Partner auszubauen und weiterzuentwickeln sowie weitere besonders wichtige Leistungen zu beziehen.

#### Ihr Nutzen auf einen Blick

- Uneingeschränkte Integration auf der Plattform edu.unsererbe.ch.
- Aktive Einbindung in die Medienarbeit (allgemein, Exkursionen und Unterrichtsunterlagen).
- Integration von Exkursionen und Lehrmitteln in den Newsletter.
- Integration in Zusammenarbeit mit der Zeitschrift „Bildung Schweiz“.
- Integration von Lehrmitteln auf verschiedenen Bildungsplattformen.
- Erhöhte Sichtbarkeit im Bildungsbereich durch Vernetzung mit Verantwortlichen im Bildungsbereich.
- Beratung und Unterstützung bei der Entwicklung von Bildungsdokumenten.
- Sensibilisierung der lokalen und regionalen Bevölkerung.
- Zentrale Koordinations- und Kompetenzstelle für Vermittlung.
- Unterstützung bei der Förderung von Klassenfahrten und Projektwochen.
- Verbindung zu wissenschaftlichen Einrichtungen und Forschungszentren.
- Teilnahme an von WHES organisierten Workshops (Vermittlung).
- Für jeden teilnehmenden Partner produziert WHES ein Erklärvideo über das Erbe und seinen universellen Wert.

Die Detailplanung der Aktivitäten im **Vermittlung**-Programm wird im Vorjahr für das Folgejahr in enger Zusammenarbeit mit den **Kooperationspartnern** festgelegt.

### Mehrwerte für unsere Partner im Bereich Vermittlung



**edu.unsererbe.ch**  
Mehr als 50 Seiten multimediale Bildungsangebote, Artikel und Videos, stehen im Mittelpunkt dieser gemeinsamen Initiative zur Förderung des Verständnisses des Welterbes.



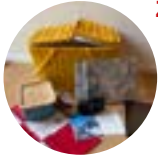
**Swissdidac**  
WHES ist an der grössten Bildungsmesse der Schweiz mit einem eigenen Stand vertreten und wirbt aktiv für Schulausflüge und Lehrmaterial über unser Erbe.



**Bildung Schweiz**  
WHES organisiert eine exklusive Beilage mit Schulausflügen in der Zeitschrift „Bildung Schweiz“, die (Auflage von 42'000 Ex.) rund 80% aller Primarschulen in der Deutschschweiz erreicht.



**Lehrmaterial**  
Erstellung einer Datenbank mit bestehenden Unterrichtsmaterialien zum Thema Welterbe in der Schweiz, die den Lehrpersonen eine attraktive Plattform zur Integration des Unterrichts in den Schulen bietet.



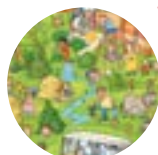
**Zusammenarbeit mit Hochschulen**  
Im Rahmen verschiedener Projekte arbeitet WHES mit unterschiedlichen Hochschulen zusammen.



**Newsletter**  
WHES verschickt viermal im Jahr einen Newsletter mit Angeboten und Neuigkeiten zum Welterbe an einen interessierten Adressatenkreis im Bildungsbereich.



**Erklärvideos**  
WHES produzierte für jedes Erbe, das an den Vermittlungsaktivitäten beteiligt war, ein Erklärvideo über die Geschichte und die universellen Werte.



**Wimmelbuch**  
WHES hat mit den beteiligten Partnern ein Kinderbuch erstellt, das seit März 2024 im Shop erhältlich ist.



CHF  
4'000.-

## Kooperation Management

Die **Kooperation im Bereich des Management** richtet sich insbesondere an **Partner**, die durch die Nutzung des nationalen Netzwerks Synergien in den Bereichen Management und Monitoring entwickeln wollen. Der Mitgliederbeitrag beträgt CHF 4'000.- pro Jahr. Voraussetzung für die Zusammenarbeit im Bereich Management ist die Partnermitgliedschaft (CHF 10'000.-).

Die Kooperation ermöglicht es, die bereits bestätigten Leistungen für Partner auszubauen und weiterzuentwickeln sowie weitere besonders wichtige Leistungen zu beziehen.

### Ihr Nutzen auf einen Blick

- Teilnahme an Workshops zu verschiedenen Themen, z. B. Management/Aktionsplan.
- Austausch mit anderen Partnern auf dem Bereich des Managements.
- Klärung der Integration des Welterbes in die nationale Gesetzgebung.
- Nutzung von Synergien im Bereich des Monitorings und Aufbau einer nationalen Datenbank.
- Zentrales Koordinations- und Kompetenzzentrum für Managementfragen (Managementplan/Aktionsplan).
- Aufbau einer nationalen Datenbank für Welterbefragen zur Unterstützung für das Periodic Reporting und Welterbe-Aktions- und Managementpläne.

Die Detailplanung der Aktivitäten im **Management**-Programm wird im Vorjahr für das Folgejahr in enger Zusammenarbeit mit den **Kooperationspartnern** festgelegt.



## Kontakt

Haben Sie Fragen? Gerne tauschen wir uns persönlich mit Ihnen aus, um die bestmögliche Art der Zusammenarbeit zu finden. Sie können uns jederzeit unter den folgenden Koordinaten kontaktieren:

Kaspar Schürch  
Geschäftsleiter WHES  
kaspar.schuerch@whes.ch  
Tel. +41 (0)31 544 31 17

Das Erbe ist das Vermächtnis der Vergangenheit, mit dem wir heute leben und welches wir an künftige Generationen weitergeben.

© UNESCO World Heritage Centre

**World Heritage Experience Switzerland**

Spitalgasse 4, CH-3011 Bern

Tel. +41 (0)31 544 31 15

[www.whes.ch](http://www.whes.ch), [info@whes.ch](mailto:info@whes.ch)