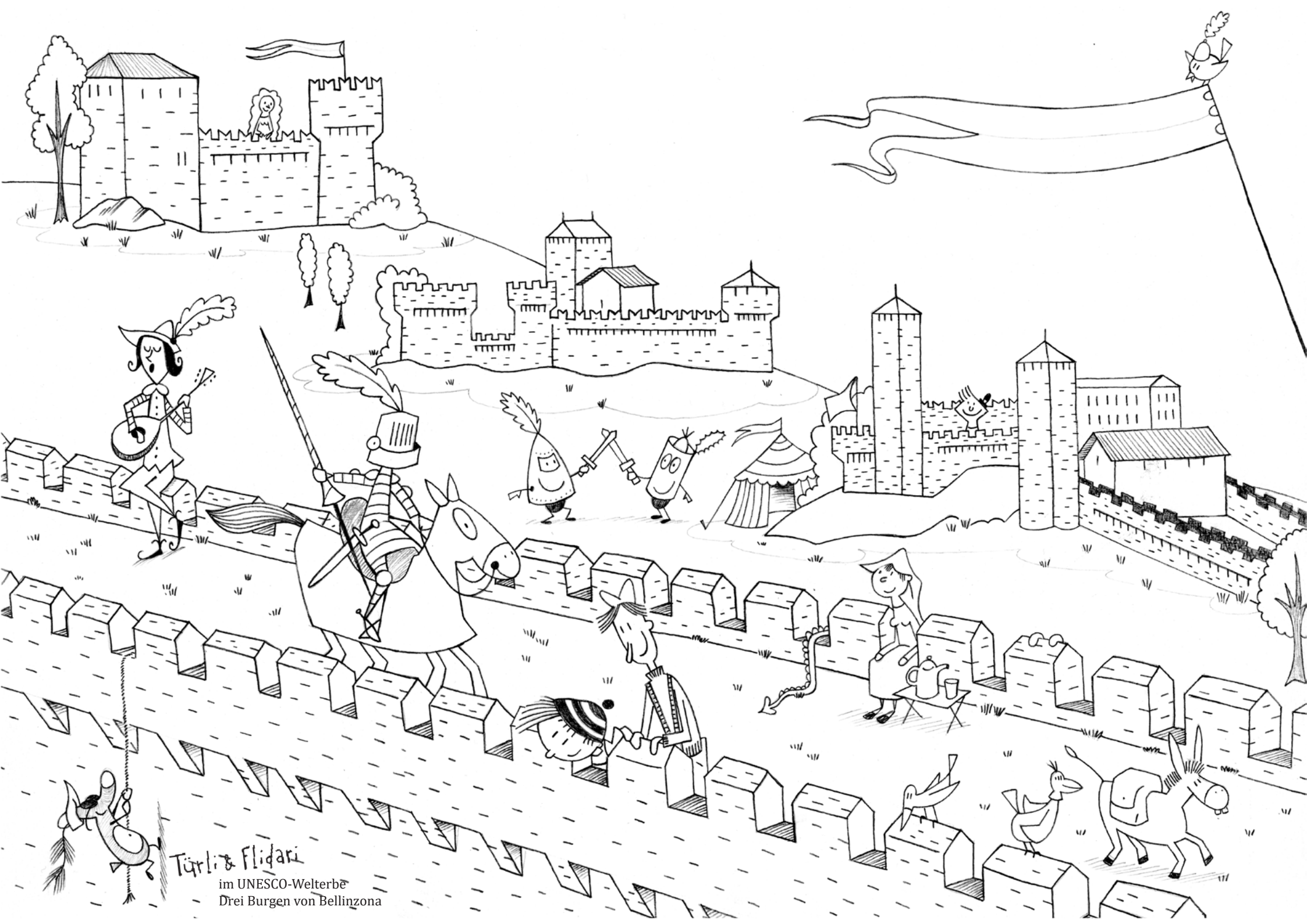


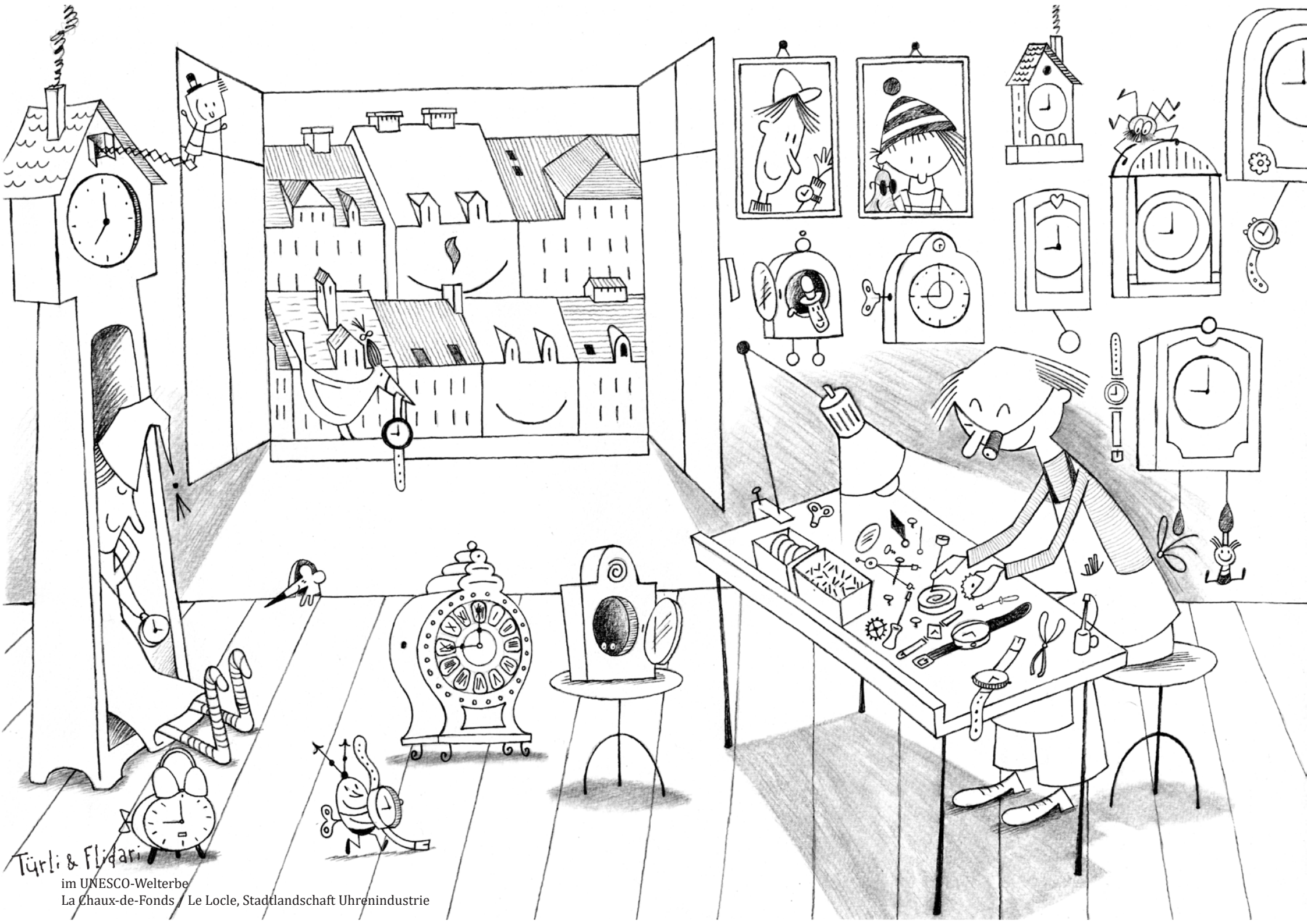
Türli & Flidari  
im UNESCO-Welterbe  
Altstadt von Bern



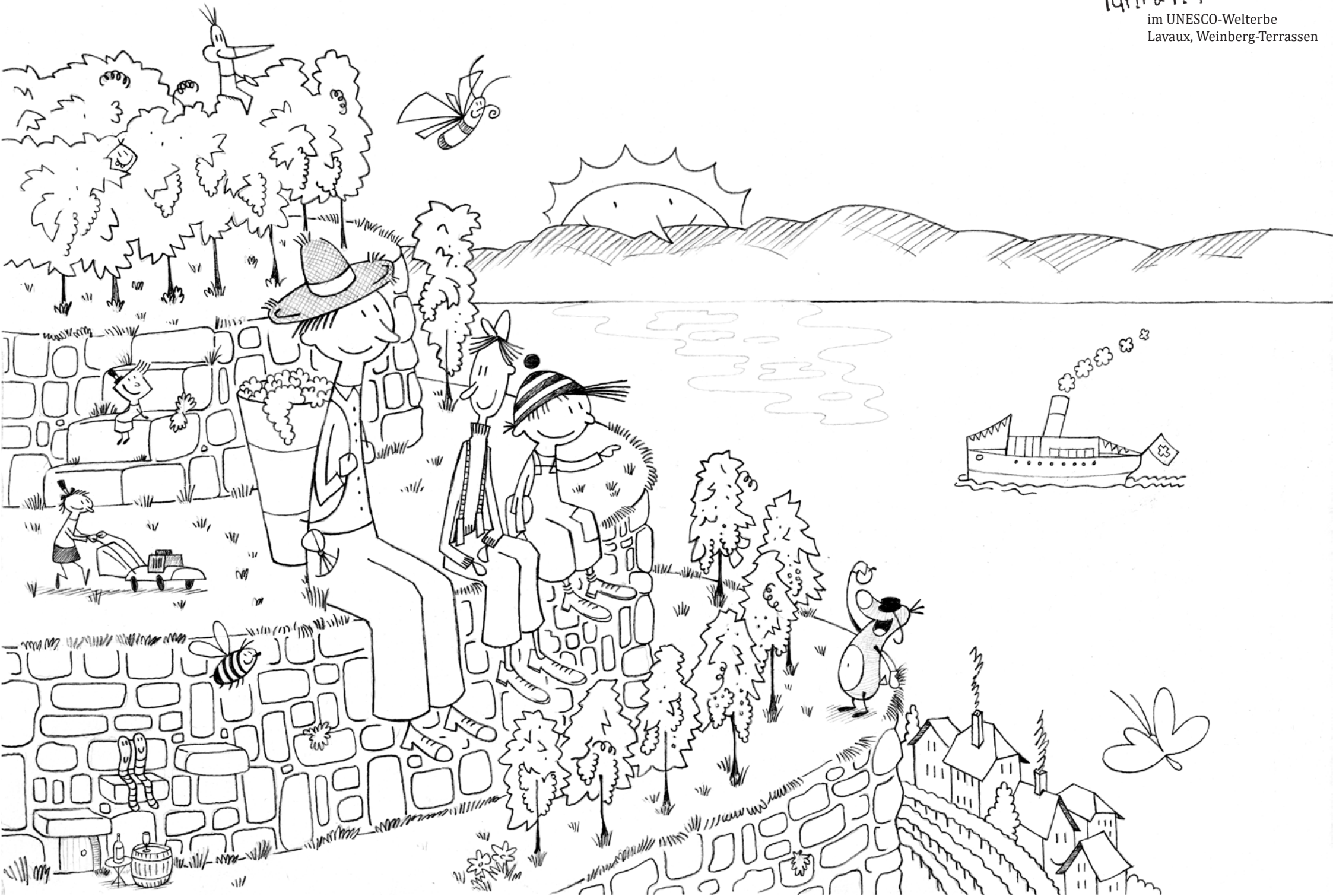
Türli & Flidari  
im UNESCO-Welterbe  
Kloster St. Johann in Müstair



Türli & Flidari  
im UNESCO-Welterbe  
Drei Burgen von Bellinzona

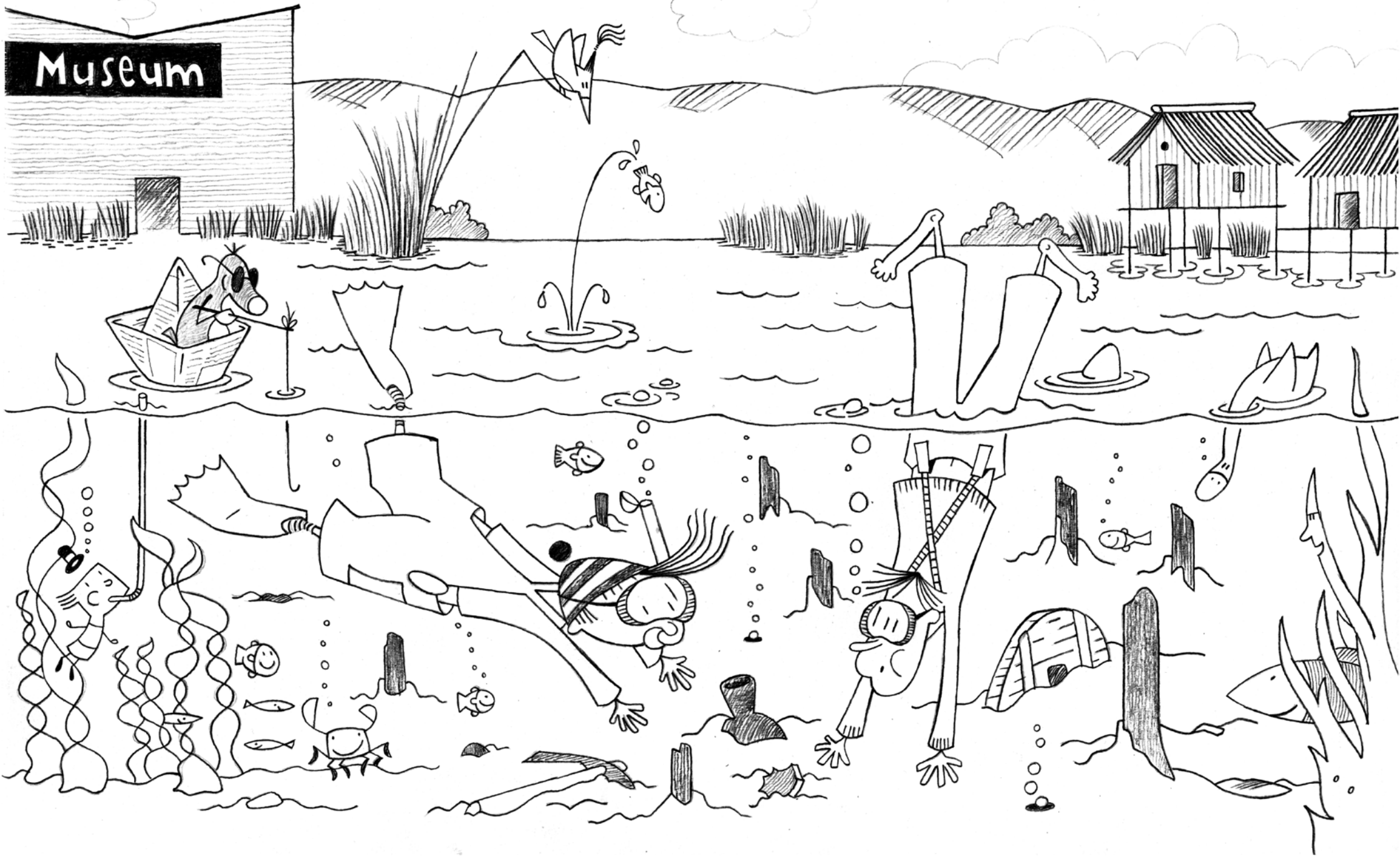


Türli & Flidari  
im UNESCO-Welterbe  
La Chaux-de-Fonds / Le Locle, Stadtlandschaft Uhrenindustrie



# Türli & Flidari

im UNESCO-Welterbe  
Prähistorische Pfahlbauten um die Alpen

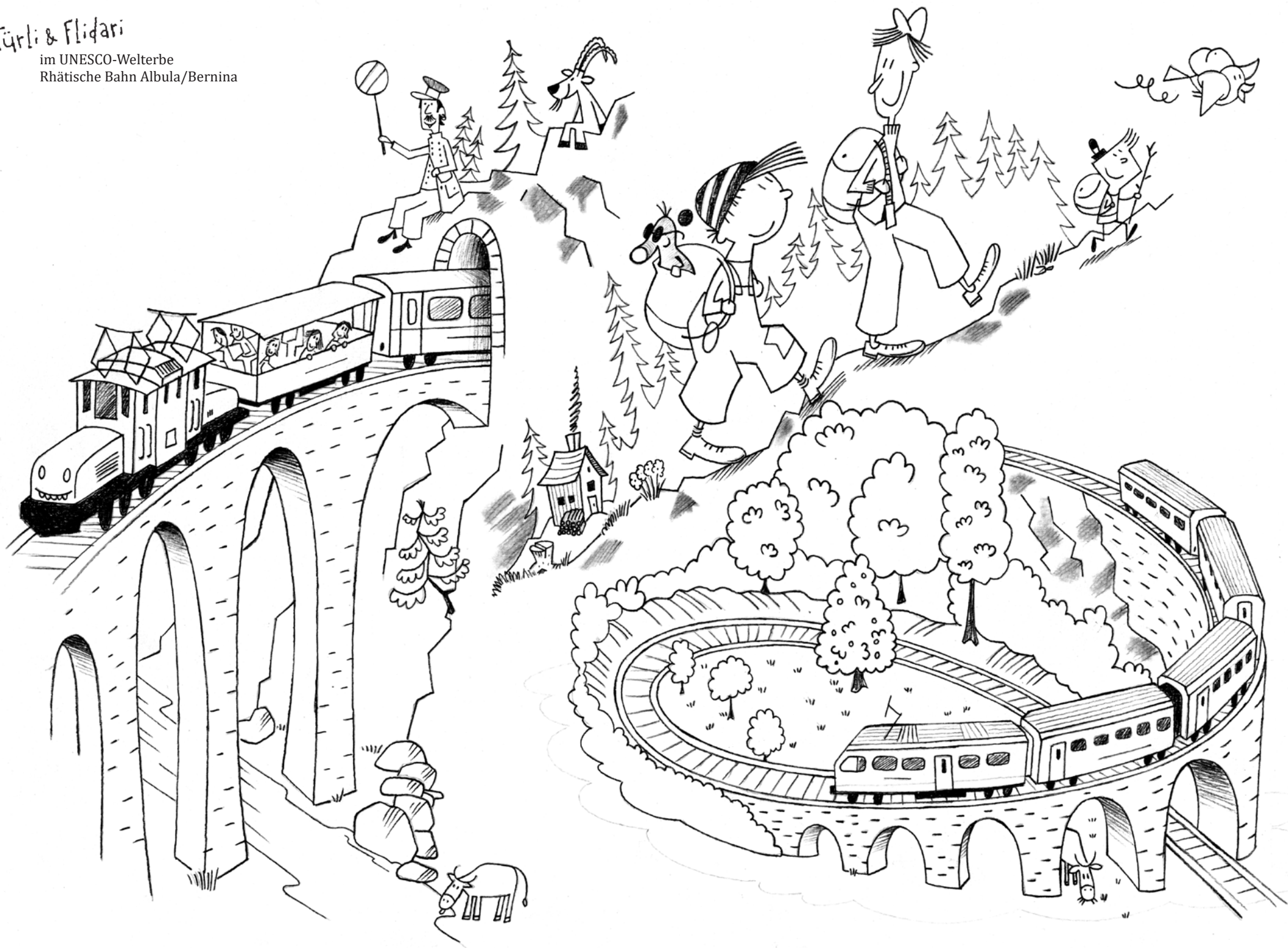


Türli & Flidari  
im UNESCO-Welterbe  
Monte San Giorgio



# Türli & Flidari

im UNESCO-Welterbe  
Rhätische Bahn Albula/Bernina





# Türli & Flidari

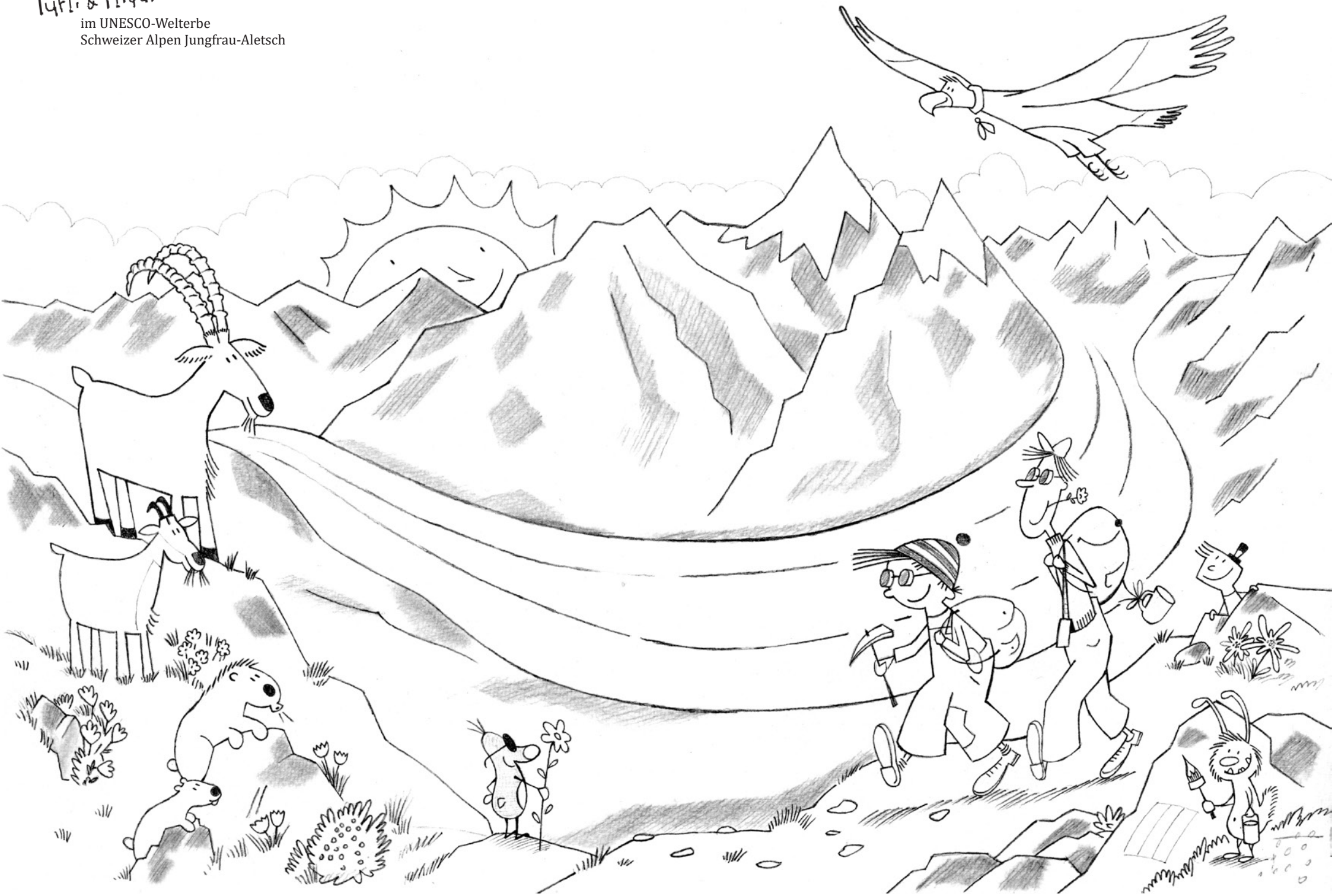
im UNESCO-Welterbe  
Tektonikarena Sardona





# Türli & Flidari

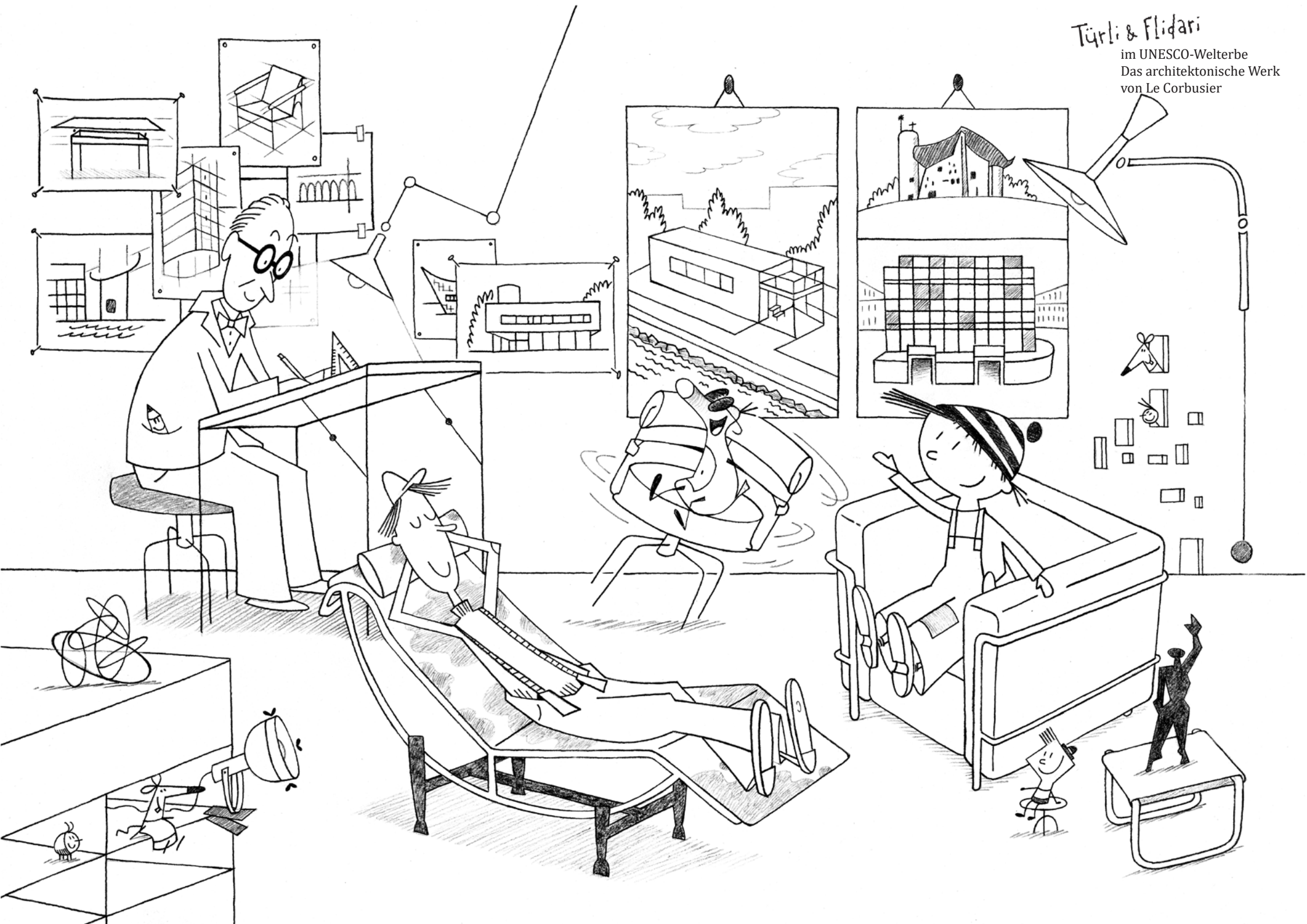
im UNESCO-Welterbe  
Schweizer Alpen Jungfrau-Aletsch





Türli & Flidari

im UNESCO-Welterbe  
Das architektonische Werk  
von Le Corbusier



# Das UNESCO-Welterbe in der Schweiz kurz und einfach erklärt



## Altstadt von Bern

Die Hauptstadt der Schweiz liegt im Kanton Bern und wurde 1191 gegründet. Sie ist heute weltweit eine der besterhaltenen Städte aus dem Mittelalter.



## Prähistorische Pfahlbauten um die Alpen

In der Nähe von vielen Seen haben Archäologen Spuren von Pfahlbauern gefunden. Zu den gut erhaltenen Fundstücken gehören zum Beispiel Schmuck oder Werkzeuge, die mehrere tausend Jahre alt sind.



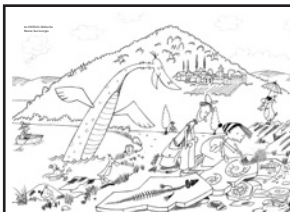
## Schweizer Alpen Jungfrau-Aletsch

Zwischen dem Kanton Bern und dem Kanton Wallis befindet sich eine einmalig schöne Landschaft mit dem grössten Gletschergelände der Alpen. Ungefähr 90% des Gebietes sind von Felsen oder Eis bedeckt.



## Benediktinerinnen-Kloster St. Johann in Müstair

Das Kloster im Kanton Graubünden ist seit vielen hundert Jahren und auch heute noch das Zuhause von Nonnen, die dort leben, arbeiten und natürlich beten. Die alten Wandmalereien in der Kirche sind einmalig.



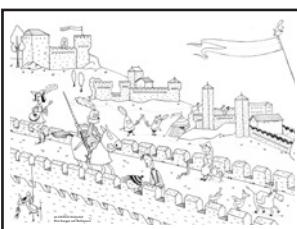
## Monte San Giorgio

Im Inneren des Berges «Monte San Giorgio» im Kanton Tessin haben Forscher bis zu 240 Millionen alte Reptilien und Saurier gefunden und ausgegraben. Auch heute noch graben Forscher neue Versteinerungen aus.



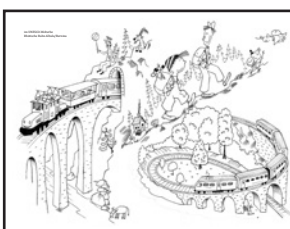
## Alte Buchenwälder und Buchenurwälder Europas

Die Buche ist ein Baum, der sich in ganz Europa verbreitet hat. Die Wälder dieses Baumes beherbergen eine Vielzahl von Tier- und Pflanzenarten von weltweiter Bedeutung.



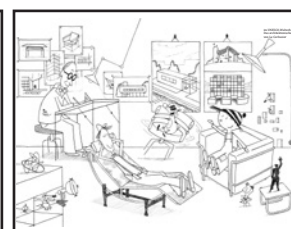
## Drei Burgen sowie Festungs- und Stadtmauern von Bellinzona

Die Burgen im Kanton Tessin mit den Namen Castelgrande, Sasso Corbaro und Montebello waren wichtige Verteidigungsmauern im Mittelalter zwischen der Schweiz und Italien.



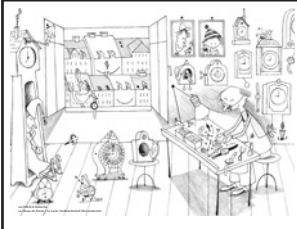
## Rhätische Bahn in der Landschaft Albula/Bernina

Verwirrende Tunnel, spektakuläre Brücken und eine clevere Linienführung waren nötig, um die Berge im Kanton Graubünden zu überqueren. Sie machen die Zugstrecke zwischen Thusis und Tirano zu etwas ganz Speziellem.



## Das architektonische Werk von Le Corbusier

Le Corbusier war ein Architekt, der 1887 in der Schweiz geboren ist und auf der ganzen Welt gebaut hat. Sein architektonischer Stil war für die damalige Zeit aussergewöhnlich und fortschrittlich. Zwei Gebäude von besonderer Bedeutung befinden sich in der Schweiz: in Genf und Corseaux.



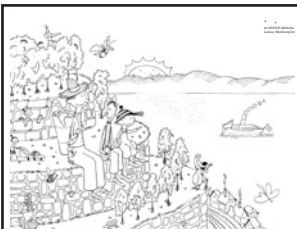
## La Chaux-de-Fonds / Le Locle, Stadtlandschaft Uhrenindustrie

Die beiden Städte im Kanton Neuenburg wurden nach einem Brand zu Beginn des 20. Jahrhunderts speziell für Uhrmacher gebaut. Da diese viel Sonne zum Arbeiten benötigten, sind alle Strassen und Häuser nach dem Verlauf der Sonne ausgerichtet.



## Schweizer Tektonikarena Sardona

Berge gab es auf der Erde nicht von Anfang an. Diese entstanden erst, als die Kontinente Afrika und Europa sich gegeneinander schoben. Nirgendwo auf der Welt kann man heute besser erkennen, wie die Berge entstanden sind, als in der Landschaft um die Tektonikarena Sardona (Kantone Graubünden, Glarus und St. Gallen).



## Lavaux, Weinberg-Terrassen

Vor vielen Jahrhunderten haben die Menschen im Kanton Waadt begonnen, Weinberg-Terrassen anzulegen. Diese 40km langen Weinberge am Genfersee werden seither von vielen Generationen von Weinbauern gehegt und gepflegt.



## Stiftsbezirk St. Gallen

Die Stiftsbibliothek im Kanton St. Gallen ist eine der ältesten heute noch bestehenden Bibliotheken der Welt. Ungefähr 170'000 Bücher und 2000 Handschriften aus dem Mittelalter sind dort zu finden.