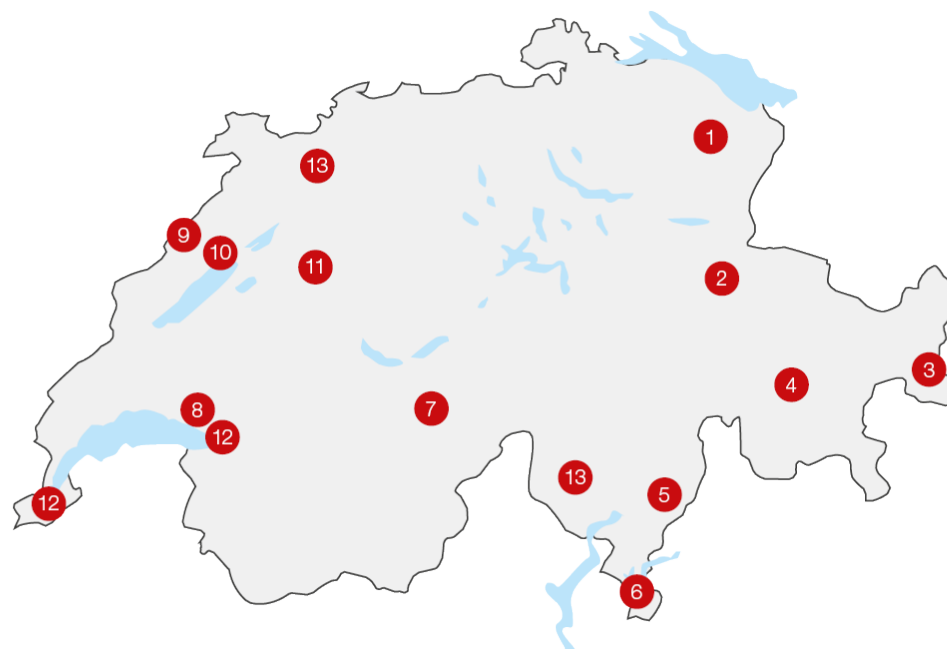


WORLD HERITAGE
EXPERIENCE  **SWITZERLAND**

**Schede sul
Patrimonio mondiale in Svizzera**

Patrimonio mondiale in Svizzera



- 1 Abbazia di San Gallo
- 2 Arena tettonica svizzera Sardona
- 3 Convento benedettino San Giovanni a Müstair
- 4 Ferrovia retica nel paesaggio Albula/Bernina
- 5 Tre castelli, murata e cinta muraria del borgo di Bellinzona
- 6 Monte San Giorgio
- 7 Swiss Alps Jungfrau-Aletsch
- 8 Lavaux, vigneti terrazzati
- 9 La Chaux-de-Fonds / Le Locle, paesaggio urbano orologiero
- 10 Siti palafitticoli preistorici dell'arco alpino
- 11 Centro storico di Berna
- 12 Opera architettonica di Le Corbusier
- 13 Faggete primarie e antiche dei Carpazi e di altre regioni d'Europa

Abbazia di San Gallo

Località: Canton San Gallo

Patrimonio mondiale dal: 1983



Monastero fondato da monaci oltre 1400 anni fa.

Qui i monaci hanno scritto molti libri e manoscritti importanti.



Molti di questi libri si trovano oggi nella famosa biblioteca del monastero.

Anche la pianta del monastero - il più antico disegno architettonico - è molto particolare.



Link con ulteriori informazioni:

- <https://ourheritage.ch/stiftsbezirk-st-gallen>
- <https://www.youtube.com/watch?v=OGwQ6ZS2pOs>
- <https://st.gallen-bodensee.ch/de/entdecken/kultur-wissen/unesco-weltkulturerbe.html>
- <https://stiftsbezirk.ch>
- <https://edu.unsererbe.ch/artikel/ausmalbild-stiftsbezirk-st-gallen>

Arena tettonica svizzera Sardona

Località: Cantoni Grigioni, Glarona e San Gallo

Patrimonio mondiale dal: 2008



Uno sguardo alla formazione delle Alpi milioni di anni fa.

Le rocce più antiche sono in alto, quelle più giovani in basso (normalmente è il contrario).

Luogo importante per lo studio della Terra.



Link con ulteriori informazioni:

- <https://ourheritage.ch/tektonikarena-sardona>
- <https://www.youtube.com/watch?v=AVZh31Kb7Bg>
- <https://unesco-sardona.ch>
- <https://edu.unsererbe.ch/artikel/ausmalbild-tektonikarena-sardona>

Convento benedettino San Giovanni a Müstair

Località: Cantone dei Grigioni
Patrimonio mondiale dal: 1983



Il monastero fu fondato più di 1400 anni fa.

Stili architettonici e tesori artistici di diversi secoli.



Le antiche pitture murali nella chiesa del monastero sono particolarmente speciali.

Le suore vivono ancora oggi nel monastero.



Link con ulteriori informazioni:

- <https://edu.unsererbe.ch/kloster-st-johann-in-muestair>
- www.muestair.ch
- <https://edu.unsererbe.ch/artikel/ausmalbild-kloster-st-johann-in-mustair>

Ferrovia retica nel paesaggio Albula/Bernina

Località: Cantone dei Grigioni / Italia
Patrimonio mondiale dal: 2008



Un percorso ferroviario di 122 chilometri che attraversa una natura selvaggia con alte montagne.

Un capolavoro tecnico costruito più di 100 anni fa.

Gli ingegneri sono riusciti ad attraversare il paesaggio selvaggio con gallerie e ponti spettacolari.

La ferrovia si integra perfettamente con la natura senza distruggerla.



Link con ulteriori informazioni:

- <https://ourheritage.ch/rhatische-bahn-in-der-landschaft-albula-bernina>
- <https://www.youtube.com/watch?v=Af2ZMW7vkw>
- <https://www.rhb.ch/de/erlebniswelt-bahn/unesco-welterbe-rhb>
- <https://edu.unsererbe.ch/artikel/ausmalbild-rhatische-bahn-in-der-landschaft-albula-bernina>

Tre castelli, murata e cinta muraria del borgo di Bellinzona

Località: Canton Ticino

Patrimonio mondiale dal: 2000



Tre castelli del Medioevo, collegati da una cinta muraria.

Un tempo costituivano un'importante barriera tra nord e sud.

Impedirono al nemico di avanzare verso nord o verso sud e contribuirono a controllare importanti rotte commerciali.



Link con ulteriori informazioni:

- <https://edu.unsererbe.ch/drei-burgen-von-bellinzona>
- <https://fortezzabellinzona.ch/>
- <https://edu.unsererbe.ch/artikel/ausmalbild-drei-burgen-sowie-festungs-und-stadtmauern-von-bellinzona>

Monte San Giorgio

Località: Canton Ticino

Patrimonio mondiale dal: 2003



Montagna alta 1097 metri sul Lago di Lugano.

Milioni di anni fa, in questo luogo c'era un mare dove vivevano pesci, rettili e sauri.

Negli strati rocciosi della montagna si trovano resti fossilizzati di questi animali (risalenti fino a 240 milioni di anni fa).

Un luogo emozionante per scienziati e ricercatori di tutto il mondo.



Link con ulteriori informazioni:

- <https://edu.unsererbe.ch/monte-san-giorgio>
- <https://www.mendrisiottoturismo.ch/>
- <http://www.montesangiorgio.org/>
- <https://edu.unsererbe.ch/artikel/ausmalbild-monte-san-giorgio>

Faggete primarie e antiche dei Carpazi e di altre regioni d'Europa

Località: Cantoni Ticino e Soletta
Patrimonio mondiale dal: 2021



I faggi si adattano bene alle condizioni climatiche e geografiche.

Per questo motivo le foreste di faggio sono tra le più antiche d'Europa.

Queste foreste sono importanti habitat per numerose specie animali e vegetali.

94 foreste di faggio in 18 Paesi fanno parte del Patrimonio mondiale dell'UNESCO (2 foreste sono in Svizzera).



Link con ulteriori informazioni:

- <https://edu.unsererbe.ch/alte-buchenwalder>
- <https://www.weltnatureerbe-buchenwaelder.de/>
- <https://www.valledilodano.ch/>
- <https://edu.unsererbe.ch/artikel/ausmalbild-alte-buchenwalder>

Alpi svizzere Jungfrau-Aletsch

Località: Cantoni Vallese e Berna

Patrimonio mondiale dal: 2001

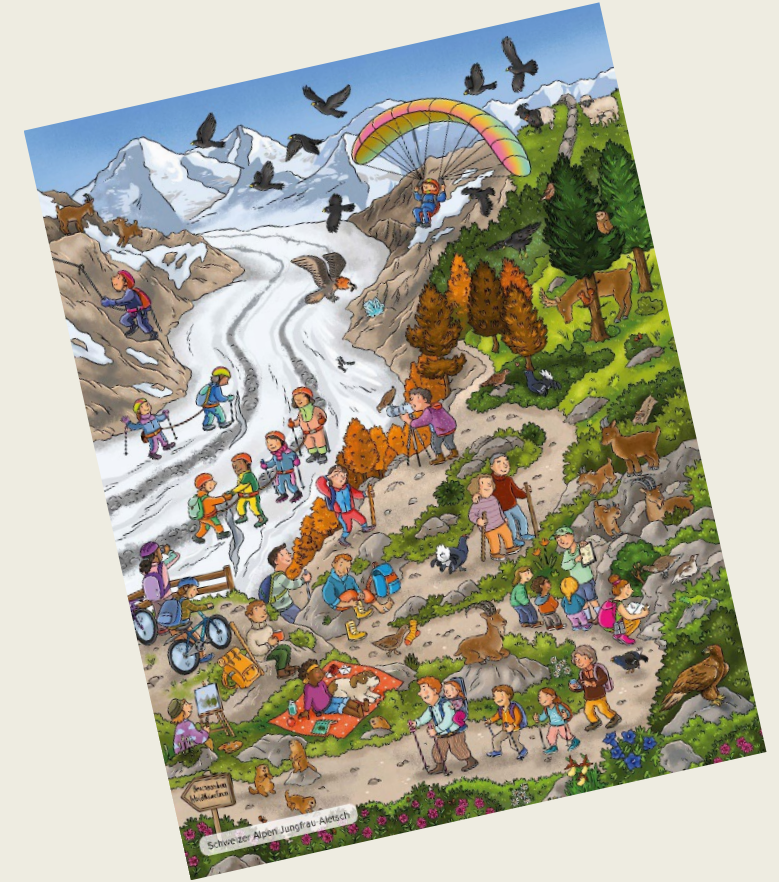


Conosciuta per le sue alte montagne e i suoi ghiacciai, la regione ospita anche prati verdi e steppe secche.

Un habitat diversificato per piante e animali.

Ispirazione per artisti e scrittori famosi.

Le tracce del cambiamento climatico sono ben visibili nella regione.



Link con ulteriori informazioni:

- <https://ourheritage.ch/schweizer-alpen-jungfrau-aletsch>
- <https://ourheritage.ch/artikel/erklarvideo-schweizer-alpen-jungfrau-aletsch>
- <https://jungfrau-aletsch.ch/>
- <https://edu.unsererbe.ch/artikel/ausmalbild-schweizer-alpen-jungfrau-aletsch>

L'opera architettonica di Le Corbusier, un contributo eccezionale al Movimento Moderno

Località: Cantoni Vaud e Ginevra
Patrimonio mondiale dal: 2016



Charles-Edouard Jeanneret (meglio conosciuto come “Le Corbusier”) ha influenzato non solo l'architettura ma anche l'urbanistica in tutto il mondo.

Architetto franco-svizzero che ha plasmato l'architettura moderna in tutto il mondo nel XX secolo.

17 edifici selezionati in sette Paesi sono Patrimonio mondiale dell'UNESCO (2 edifici sono in Svizzera).



Link con ulteriori informazioni:

- <https://edu.unsererbe.ch/das-architektonische-werk-von-le-corbusier>
- <https://sites-le-corbusier.org/>
- <https://lecorbusier-worldheritage.org/>
- <https://edu.unsererbe.ch/artikel/ausmalbild-das-architektonische-werk-von-le-corbusier>

Lavaux, vigneti terrazzati

Località: Canton Vaud

Patrimonio mondiale dal: 2007



Regione vinicola lunga 40 km sul Lago Lemano con 14 villaggi vinicoli.

Oltre 800 anni di coltivazione della vite in sistemi terrazzati.

I ripidi pendii sono stati terrazzati con mura a secco.

Cura costante da parte di generazioni di viticoltori fin dall'XI secolo.



Link con ulteriori informazioni:

- <https://edu.unsererbe.ch/lavaux-weinberg-terrassen>
- <https://www.lavaux-unesco.ch/>
- <https://edu.unsererbe.ch/artikel/ausmalbild-lavaux-weinberg-terrassen>

La Chaux-de-Fonds / Le Locle, paesaggio urbano orologiero

Località: Canton Neuchâtel

Patrimonio mondiale dal: 2009



Due città dedicate all'orologeria.

Le città sono state riprogettate dopo gli incendi per soddisfare le esigenze degli orologiai (ad esempio, abbondanza di luce diurna, brevi distanze per la produzione).



L'industria orologiera è ancora oggi importante per la regione.



Link con ulteriori informazioni:

- <https://edu.unsererbe.ch/la-chaux-de-fonds-le-locle>
- <https://www.j3l.ch/de/Z12450/erlebnisse/kultur-museen/unesco-welterbe/stadtlanschaft-uhrenindustrie>
- <https://edu.unsererbe.ch/artikel/ausmalbild-la-chaux-de-fonds-le-locle-stadtlanschaft-uhrenindustrie>

Siti palafitticoli preistorici dell'arco alpino

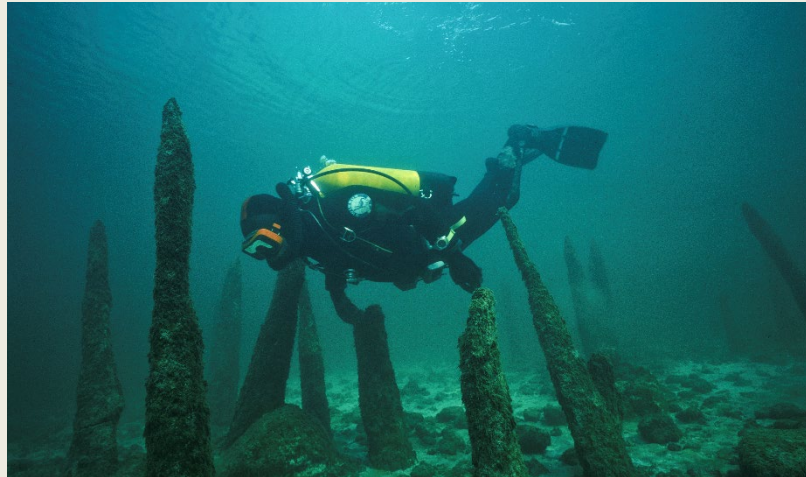
Località: 15 Cantoni (AG/BE/FR/GE/LU/NE/NW/SH/SZ/SO/SG/TG/VD/ZG/ZH)

Patrimonio mondiale dal: 2011



Gli abitanti delle palafitte vissero tra il 5000 e il 500 a.C. e i loro manufatti, ben conservati, si trovano oggi nei laghi e nelle torbiere dell'arco alpino.

I ritrovamenti di materiali come legno, tessuti, resti di piante e ossa forniscono indicazioni sulla vita dell'epoca.



Link con ulteriori informazioni:

- <https://edu.unsererbe.ch/prahistorische-pfahlbauten>
- <https://palafittes.org/startseite.html>
- <https://latenium.ch/de/>
- <https://edu.unsererbe.ch/artikel/ausmalbild-prahistorische-pfahlbauten-um-die-alpen>

Centro storico di Berna

Località: Canton Berna

Patrimonio mondiale dal: 1983



Fondata nel 1191.

Città medievale ben conservata.

Struttura urbana medievale che svolge anche le funzioni di una città moderna.



Link con ulteriori informazioni:

- <https://edu.unsererbe.ch/altstadt-von-bern>
- <https://www.bern.com/de/home>
- <https://edu.unsererbe.ch/artikel/ausmalbild-altstadt-von-bern>